

## ELEKTRONIK+AUTOMATION



- Elektronik und Automation sind unser Metier,
- Kundenorientierung und höchste Qualität unsere Leidenschaft.
- Electronics and automation are our profession.
- Customer focus and highest quality our passion.

Unsere Kunden in aller Welt beauftragen uns, maßgeschneiderte Produkte und Automatisierungslösungen zu entwickeln, zu bauen, in Betrieb zu nehmen und zu betreuen. Dabei sind verbindliche Termine, faire Preise und hohe Qualität unsere Markenzeichen. Kreativität und Kontinuität sind unsere Stärken.

Unsere Kernkompetenzen ergänzen wir durch ein Netzwerk von Kooperationspartnern, die unser Leistungsspektrum optimal abrunden. Diese Verbindungen sind ebenso auf Langfristigkeit angelegt wie die Beziehungen zu unseren Kunden. Wir legen Wert auf eine gemeinsame und kontinuierliche Weiterentwicklung auf hohem technologischem Niveau.

Auf den folgenden Seiten erfahren Sie mehr über unsere Einsatzfelder und unsere Geschäftsbereiche.

We help customers from all around the world to develop, build, commission and maintain customized products and automations solutions. Fixed deadlines, fair prices and high quality are our trademarks. Creativity and continuity are our strengths.

We complement our core competencies with a network of cooperation partners that optimally round off our range of services. These connections are designed for the long term, just like the relationships with our customers. We attach great importance to joint and continuous development at a high technological level.

On the following pages you will discover more about our fields of application and our business areas.

**Elektronik Electronics**

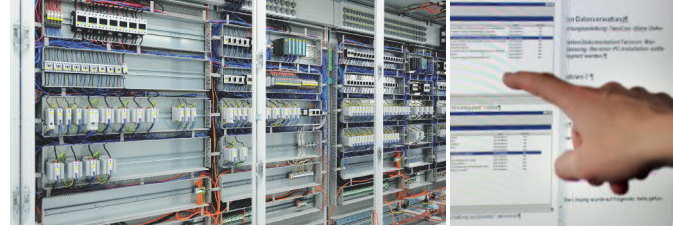
**Automation Automation**

**Schaltschrankbau Switch cabinet construction**



Gerne sind wir Wegbereiter und Begleiter für Ihre Ideen und Produkte. Sprechen Sie uns an!  
We are happy to pave the way and accompany your ideas and products. Please contact us!

# Technisches Spektrum Technical spectrum



## Elektronik Electronics

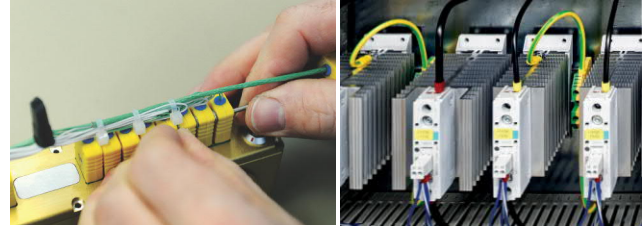
- Hardwareentwicklung: Schaltungsdesign, CAD-Schaltplan, Layout und Platinenherstellung
  - Softwareentwicklung: für  $\mu$ Controller, aktuelle Betriebssysteme und Entwicklungsumgebungen, je nach Bedarf Realisierung durch eigene Mitarbeiter oder langjährige Entwicklungspartner
  - Konstruktion: 3D (Inventor) und 2D (AutoCAD), Musterbau (3D-Druck, Rapid Prototyping), Werkzeugbau und Dokumentation
  - Prüffeld: Funktions- und In-Circuit-Tests, Flying Probe Tests
  - Fertigung: Geräte-Assembling, Endprüfung und Dokumentation
- Hardware development: circuit design, CAD schematic, layout and board fabrication
  - Software development: for  $\mu$ Controller, current operating systems and development environments, according to demand realization by own employees or long-standing development partners
  - Design: 3D (Inventor) and 2D (AutoCAD), prototyping (3D printing, rapid prototyping), tool making and documentation
  - Testing station: Function and in-circuit testing, flying probe testing
  - Manufacturing: equipment assembling, final testing and documentation

## Automation Automation

- Projekte vom Lastenheft bis zur Übergabe durchgängig nach DIN EN ISO 9001
  - Elektrokonstruktion gemäß CE oder UL
  - Planung und Leitung von Elektromontagen
  - Softwareentwicklung, Inbetriebnahme, umfangreiche Kundens Schulungen und Service
  - Digitale Zwillinge, Simulationen für Softwaretests und -abnahmen (FAT) sowie Schulung
  - SCADA-Applikationen mit den Entwicklungsumgebungen unserer Systempartner
  - Weltweite Anlagenbetreuung per Fernwartung
  - Systempartner der Firmen Siemens, Rockwell und Wonderware mit umfassendem Know-how im Bereich Antriebstechnik
  - MES-Lösungen, Betriebsdatenerfassung und Produktionsdatenmanagement für verfahrens- und produktionstechnische Anwendungen mit unserer Software-Plattform TwinCon
- Projects from the specifications to the handover consistently according to DIN EN ISO 9001
  - Electrical construction according to CE or UL
  - Planning and management of electrical installations
  - Software development, commissioning, extensive customer training and service
  - Digital twins, Simulations for software testing and acceptance (FAT), and training
  - SCADA-applications with the development environments of our system partners
  - Worldwide plant support via remote maintenance
  - System partner of Siemens, Rockwell and Wonderware with comprehensive know-how in the field of drive technology
  - MES applications, production data acquisition and production data management for process and production engineering applications with our software platform TwinCon

## Schaltschrankbau Switch cabinet construction

- Materialbeschaffung und -logistik
  - Gehäusebearbeitung
  - Schaltschrankaufbau und -verdrahtung
  - Prüfung von Schaltanlagen
  - Einhaltung von und Zertifizierung nach CE, UL oder unternehmensspezifischen Normen
- Material procurement and logistics
  - Housing machining
  - Control cabinet assembly and wiring
  - Switchgear testing
  - Compliance and certification to CE, UL or company-specific standards



## Elektronik Electronics

Im Geschäftsbereich Elektronik entwickeln, produzieren und testen wir für unsere Kunden elektronische Komponenten, Baugruppen und Geräte für industrielle Einsatzzwecke und anspruchsvolle Umgebungsbedingungen. Dabei übernehmen wir die gesamte Verantwortung für Einkauf, Lagerbevorratung, Produktion, Qualitätssicherung und Anlieferung. Just-In-Time und Delivery-on-Demand sind bei uns gängige Praxis.

Beispiele sind

**Messtechnik** für Emissionsüberwachung (standortgebunden oder maritim)

**Messtechnik** für Automobilerprobung

**Kraftfahrzeug-Technik** Steuerungen für Gelenk-omnibusse

**Industrieelektronik** von einfachen bis hochkomplexen bestückten Leiterplatten, Baugruppen und Komplettgeräten aller Art, z.B. Bedieneinheiten, Display-Touch-Module usw.

In the Electronics division, we develop, produce and test electronic components, assemblies and devices for industrial applications and demanding environmental conditions. We assume full responsibility for purchasing, stocking, production, quality assurance and delivery. Just-in-time and delivery-on-demand are common practice for us.

Examples

**Measuring technology** for emission monitoring (site-bound or maritime)

**Measuring technology** for automotive testing

**Automotive engineering** Controls for articulated buses

**Industrial electronics** from simple to highly complex assembled printed circuit boards, complete devices of all kinds, e.g. operating units, display touch modules, etc.

## Automation Automation

Im Geschäftsbereich Automation entwickeln und realisieren wir für unsere Kunden maßgeschneiderte Systeme der Steuerungs- und Antriebstechnik sowie der industriellen IT.

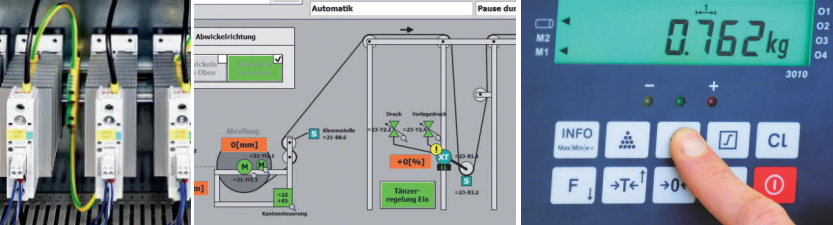
Ein besonderer Schwerpunkt ist die Verknüpfung der industriellen Automation mit IT-Systemen.

Die Bandbreite reicht dabei von klassischen Steuerungssystemen über komplexe und hochgenaue Antriebslösungen bis hin zu umfangreichen SCADA- und MES-Applikationen. In der Kombination der richtigen Technologien liegt unsere Stärke.

In the Automation division, we develop and implement customized control and drive technology systems as well as industrial IT.

A special focus is the linking of industrial automation with IT systems.

The spectrum ranges from classic control systems to complex and high-precision drive solutions to extensive SCADA and MES applications. Our strength lies in the combination of the right technologies.



Beispiele sind

- Extrusionsanlagen** Herstellung von Granulaten, Folien und Gummierzeugnissen, Schaumextrusion
- Produktions- und Förderanlagen** Passende Technik, stabile Software und sichere Bedienung für die verschiedensten Anwendungen
- Verfahrenstechnik** Einwandfreies und korrektes Dosieren, Fördern und Mischen, von Kunststoffen, Lebensmitteln oder chemischen Stoffen ergänzt um lückenlose Rückverfolgung
- Industrielle IT** Produktionsdatenmanagement, SCADA-Systeme, MES

Examples

- Extrusion lines** Production of compounds, films and rubber products, foam extrusion
- Production and conveyor systems** Suitable technology, stable software and safe operation for a wide range of applications
- Process engineering** Flawless and correct dosing, conveying and mixing of plastics, food products or chemical substances supplemented by complete traceability
- Industrial IT** Production data management, SCADA systems, MES

## Schaltschrankbau Switch cabinet construction

Unser drittes Standbein ist der Schaltschrankbau. Egal ob Einzelstück oder kleine bis mittlere Serie, von der Materialbeschaffung über die mechanische Bearbeitung bis hin zur Bestückung, unsere gut ausgebildeten Fachkräfte garantieren eine effiziente Abwicklung. Prüfprozesse nach verschiedenen Normen sowie optimierte Lösungen für Verpackung und Logistik runden unser Portfolio ab.

Our third main business is the construction of switch cabinets. Whether it is a single piece or a small to medium series, from material procurement to mechanical processing and assembly, our well-trained specialists guarantee efficient processing. Testing processes according to various standards as well as optimized solutions for packaging and logistics complete our portfolio.

Beispiele sind

- Serienfertigung**
- Maschinensteuerungen (z.B. Webmaschinen, Holzbearbeitung)
- Schaltschränke für Umweltmessenrichtungen
- Einzelfertigung**
- Schaltanlagen
- Einzelschränke
- Bedienpulte
- Dezentrale Einheiten

Examples

- Series production**
- Machine controls (e.g. weaving machines, woodworking)
- Control cabinets for environmental measuring
- Single piece production**
- Switchgears
- Control cabinets
- Control panels
- Decentralized units



# Arbeiten Sie bei uns mit! Work with us!

Unser Credo ist einfach: Bei E.P. machen alle, was sie am besten können. Das heißt für uns: Entwicklungschancen für alle, kurze Entscheidungswege, offene Türen und spannende Aufgaben. Wer dazu noch die Welt kennenlernen möchte, ist bei uns goldrichtig.

Die Arbeit bei E.P. soll Freude bereiten. Daher sind uns ein gutes Arbeitsklima, die gegenseitige Unterstützung, eine gute Ausstattung mit Arbeitsmitteln und eine Beteiligung aller am Unternehmenserfolg wichtig. Zusatzversicherungen, Gesundheitsmanagement, Leasing-Fahrräder und vieles mehr runden unser attraktives Angebot ab.

Our mission statement is simple: At E.P., everyone does what they do best. For us, that means development opportunities for everyone, short decision-making paths, open doors and exciting tasks.

If you also want to get to know the world, you've come to the right place.

Working at E.P. should be a pleasure. Therefore, a good working atmosphere, mutual support, good equipment with work tools and a participation of everyone in the company's success are important to us. Supplementary insurance, health management, leased bicycles and much more round off our attractive offer.

## Wir bieten We offer

Stellen mit interessanten Entwicklungsmöglichkeiten  
Ausbildungsplätze für Elektroniker\*innen,  
Industriekaufleute und Fachkräfte für Lager und Logistik  
Studienplätze zum Dualen Studium  
an der DHBW im Bereich Elektrotechnik - Automation

- Jobs with interesting development opportunities
- Apprenticeships for electronics technicians, commercial clerks and warehouse and logistics specialists
- Study positions for dual studies at the DHBW in the field of electrical engineering - automation

Aktuell freie Stellen und Ausbildungsplätze finden Sie auf unserer Website [www.epelektroprojekt.de](http://www.epelektroprojekt.de)

You can find current vacancies and apprenticeships on our website [www.epelektroprojekt.de](http://www.epelektroprojekt.de)



**E.P. Elektro Projekt GmbH & Co. KG**

Brechenmacherstraße 2  
D 88250 Weingarten  
Telefon +49 751 4005 0  
[info@epelektroprojekt.de](mailto:info@epelektroprojekt.de)

[www.epelektroprojekt.de](http://www.epelektroprojekt.de)